

Atelier



MANUEL REVERT

[www.revert.es](http://www.revert.es)

mr

MANUEL REVERT

[www.revert.es](http://www.revert.es)



**stain** stop &  
**clean**  
only with water 

# Atelier



MANUEL REVERT





PAPYRUS



PAPYRUS





BAMBOO





BAMBOO



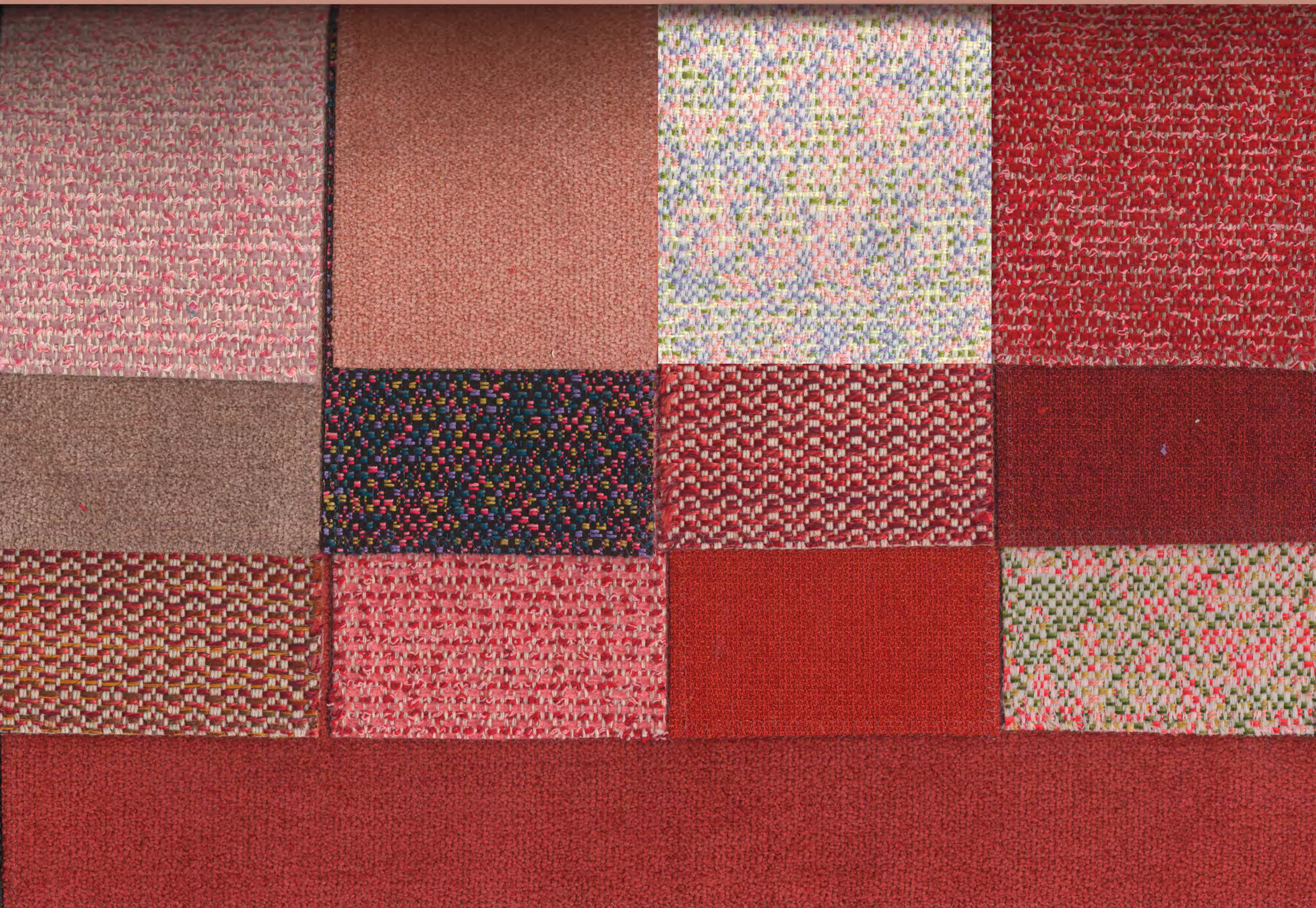


COLONY



COLONY





SUGAR



SUGAR







GARDEN

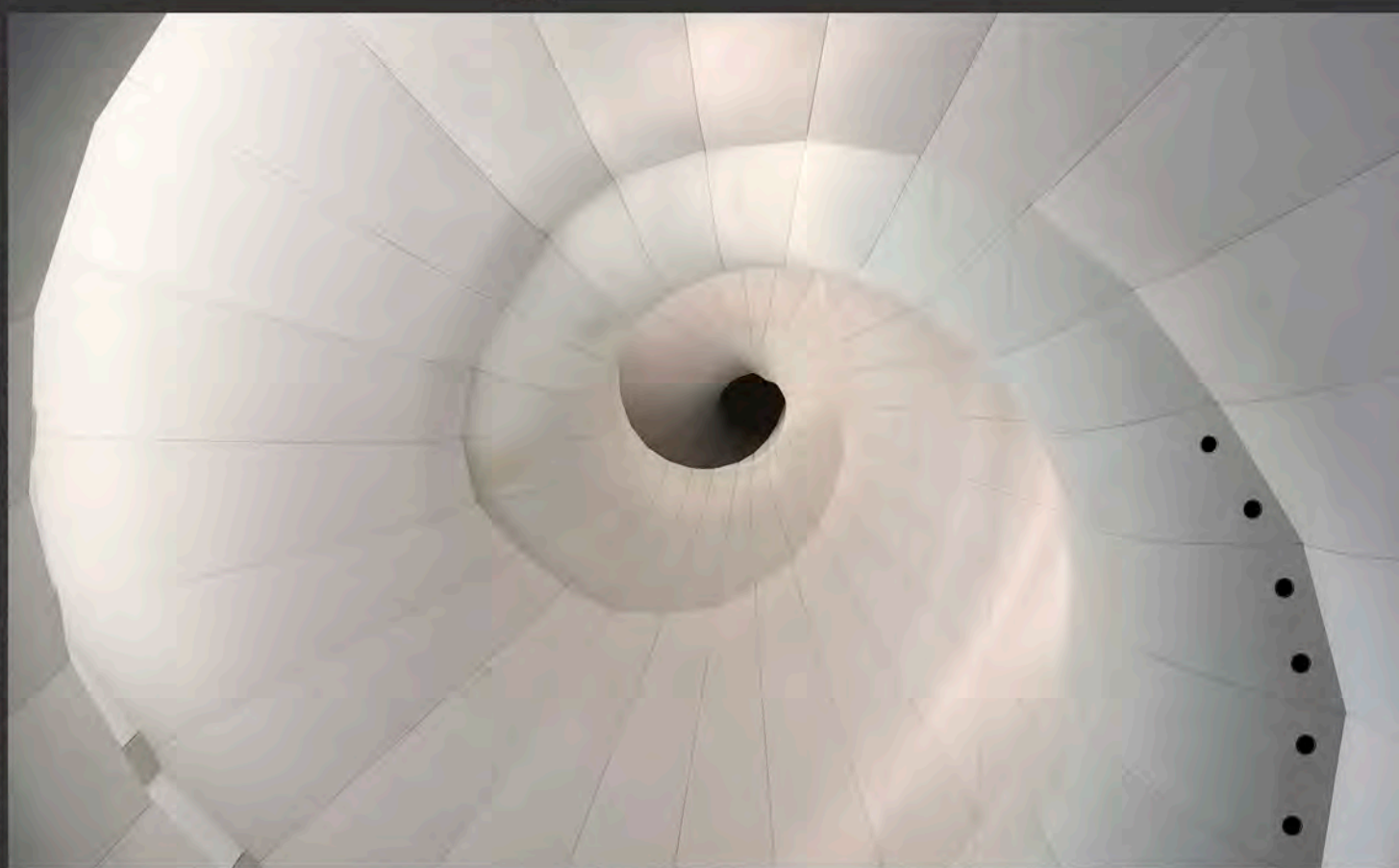


GARDEN





EXCALIBUR



EXCALIBUR



Atelier

# Atelier

stain stop & clean  
only with water



**GREEN**  
70% OF THE COTTON IN OUR PRODUCTS IS RECYCLED MATERIAL.

**MANUEL REVERT**

Nombre   Name   Nom	Composición   Composition   Composition	Peso   Weight   Poids	Martindale UNE-EN ISO 12947-2	Pilling UNE-EN ISO 12945-2	Costuras   Seam slippage   Glissement des fils de couture   UNE-EN ISO 13936-2		Estabilidad dimensional al lavado (30° C)   Shrinkage to washing   Retrait au lavage		Aplicaciones   Application   Application	Instrucciones de lavado   Care instructions   Entretien
					Urd.   Warp   Chaîne	Trama   Weft   Trame	Urd.   Warp   Chaîne	Trama   Weft   Trame		
AIDA	100% PES	320 g/m <sup>2</sup>	35.000	4-5	< 2,5 mm	< 3 mm	≤ 1%	≤ 1%		
ATESSA	53% PES - 30% CO - 17% PAC	670 g/m <sup>2</sup>	40.000	4	< 2,5 mm	< 3,5 mm	≤ 5%	≤ 4%		
CASSINO	35% VIS - 30% PES - 28% CO - 7% PA	485 g/m <sup>2</sup>	>35.000	4	< 4,5 mm	< 3 mm	≤ 3%	≤ 3%		
ORFEO	100% PES	320 g/m <sup>2</sup>	25.000	4	< 2,5 mm	< 3 mm	≤ 0,6%	≤ 0,3%		
TROIA	48% CO - 32% PAC - 19% PES - 1% OF	630 g/m <sup>2</sup>	>45.000	4	< 4,5 mm	< 3 mm	≤ 4%	≤ 3%		

140 cm ANCHO | WIDTH

MADE IN SPAIN FABRICS

## DIRECCIÓN Y RAPPORT DEL TEJIDO / DESIGN DIRECTION AND RAPPORT



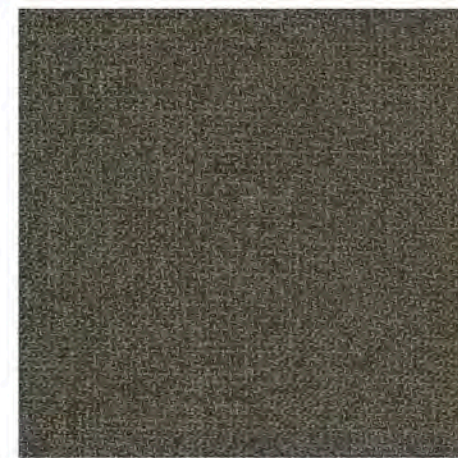
AIDA  
RAPPORT: cont ↔  
cont ↓



ATESSA  
RAPPORT: cont ↔  
cont ↓



CASSINO  
RAPPORT: cont ↔  
cont ↓



ORFEO  
RAPPORT: cont ↔  
cont ↓



TROIA  
RAPPORT: cont ↔  
cont ↓



stain stop & clean  
only with water



### stainstop technology



Manuel Revert's new upholstery collection incorporates a finish that will make your life easier. With little water and a towel, worries disappear. No stains, no problems.



La nueva colección de tapicería de Manuel Revert incorpora un acabado que te hará la vida más fácil. Con un poco de agua y una toalla, desaparecen las preocupaciones. Sin manchas, sin problemas.

**GREEN**

MANUEL REVERT



Más del 70% del algodón empleado en nuestros productos es materia reciclada.

Se recicla, reutiliza o valoriza el 70% de los residuos industriales generados. Además somos Centro de Trabajo Sostenible: separamos y reciclamos otro tipo de envases.

Somos Empresa Circular, ya que trabajamos con Ecoembes para que los envases que llegan a los hogares españoles puedan ser reciclados.

Somos Embajadores del Programa Clevercare.

70% of the cotton used in our products is recycled material.

70% of the industrial waste generated is recycled, reused or recovered. In addition, we are a Sustainable Work Centre: we sort and recycle other types of waste.

We are "Empresa Circular" since we work with Ecoembes so that the packaging that gets to Spanish homes can be recycled.

We are ambassadors of the Clevercare project.

Soy Empresa Circular.

clevercare.info