



EYRE



MANUEL REVERT

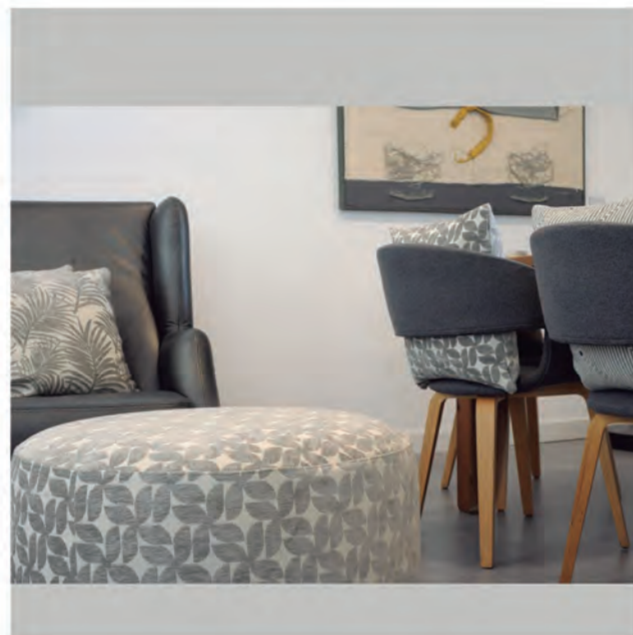
www.revert.es

EYRE

BAMBOO



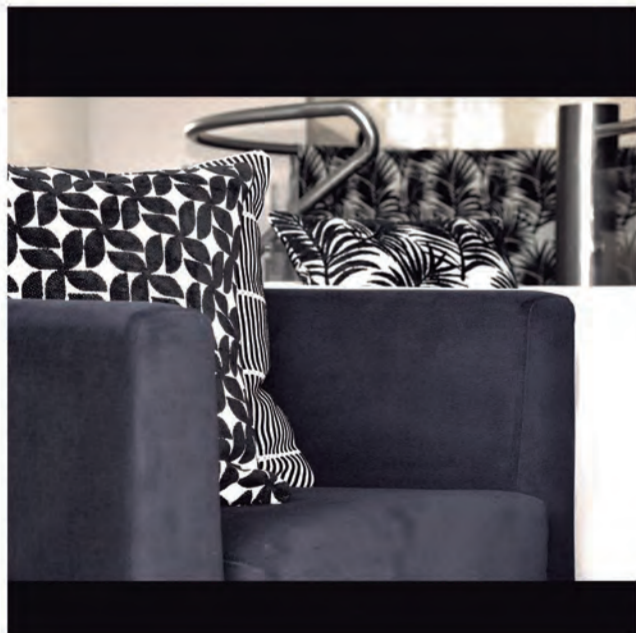
CINDER



AQUIFER



PAPYRUS



CAVIAR



FLAMINGO



ELM



COLONI



MANUEL REVERT

www.revert.es



BAMBOO







CINDER







AQUIFER

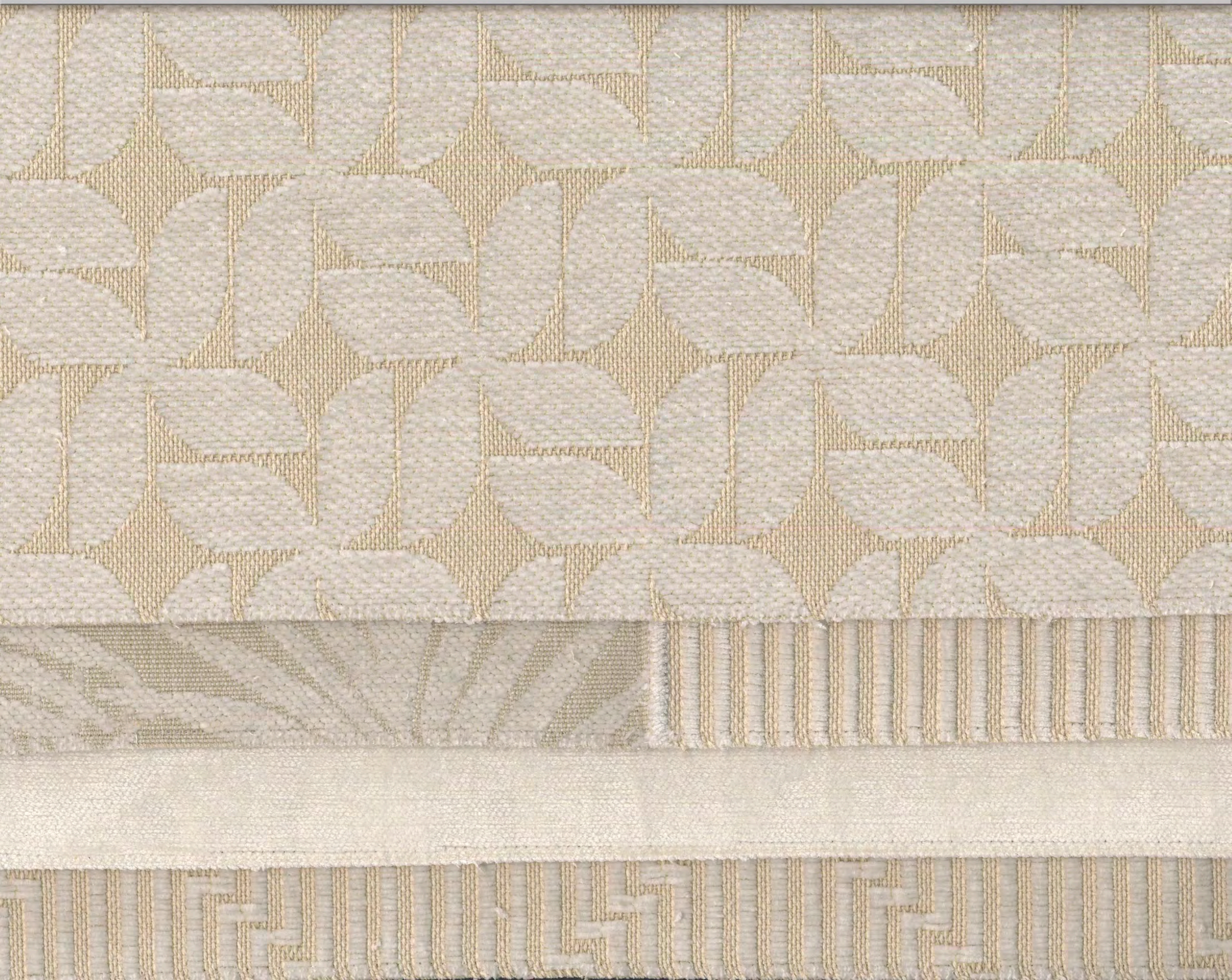






PAPYRUS







CAVIAR







FLAMINGO













COLONI





COLECCIÓN
EYRE

140 cm ANCHO | WIDTH
MADE IN SPAIN FABRICS



Nombre Name Nom	Composición Composition Composition	Peso Weight Poids	Martindale UNE-EN ISO 12947-2	Pilling UNE-EN ISO 12945-2	Costuras Seam slippage Glissement des fils de couture UNE-EN ISO 13936-2		Estabilidad dimensional al lavado (30° C) Shrinkage to washing Retrait au lavage		Aplicaciones Application Application	Instrucciones de lavado Care instructions Entretien
					Urd. Warp Chaîne	Trama Weft Trame	Urd. Warp Chaîne	Trama Weft Trame		
BELTANA	36% PAC - 32% PES - 30% CO - 2% O.F.	610 g/m ²	>30.000	4-5	< 3 mm	< 3 mm	≤ 3,5%	≤ 4%		
EBA	48% PAC - 39% PES - 12% CO - 1% O.F.	480 g/m ²	>30.000	4-5	< 3 mm	< 3 mm	≤ 3%	≤ 3%		
ELLIOT	52% PES - 48% PAC	405 g/m ²	>35.000	4-5	< 4 mm	< 5 mm	≤ 1%	≤ 2%		
LINDON	36% PAC - 32% PES - 30% CO - 2% O.F.	610 g/m ²	>20.000	4-5	< 3 mm	< 4 mm	≤ 3%	≤ 5%		
RIVERTON	37% PAC - 31% PES - 30% CO - 1% O.F.	620 g/m ²	>20.000	4-5	< 2,5 mm	< 2,5 mm	≤ 4%	≤ 5%		

DIRECCIÓN Y RAPPORT DEL TEJIDO / DESIGN DIRECTION AND RAPPORT



BELTANA
RAPPORT: 17,5 cm ↔
10 cm ↓



EBA
RAPPORT: 24 cm ↔
24 cm ↓



ELLIOT
RAPPORT: cont ↔
cont ↓



LINDON
RAPPORT: 17,5 cm ↔
17 cm ↓



RIVERTON
RAPPORT: 1 cm ↔
9 cm ↓



stainstop technology

Manuel Revert's new upholstery collection incorporates a finish that will make your life easier. With little water and a towel, worries disappear. No stains, no problems.

La nueva colección de tapicería de Manuel Revert incorpora un acabado que te hará la vida más fácil. Con un poco de agua y una toalla, desaparecen las preocupaciones. Sin manchas, sin problemas.



Más del 70% del algodón empleado en nuestros productos es materia reciclada.

Se recicla, reutiliza o valoriza el 70% de los residuos industriales generados. Además somos Centro de Trabajo Sostenible: separamos y reciclamos otro tipo de envases.

Somos Empresa Circular, ya que trabajamos con Ecoembes para que los envases que llegan a los hogares españoles puedan ser reciclados.

Somos Embajadores del Programa Clevercare.

70% of the cotton used in our products is recycled material.

70% of the industrial waste generated is recycled, reused or recovered. In addition, we are a Sustainable Work Centre: we sort and recycle other types of waste.

We are "Empresa Circular" since we work with Ecoembes so that the packaging that gets to Spanish homes can be recycled.

We are ambassadors of the Clevercare project.

